

■獨立屋之間的路段相當寬敞，闊度約30呎，可同時讓2部房車駛過，絕對不會阻塞通道，沒有侷促感。

嘉御山

奢華度假式生活

俗語有云：人望高處，選擇住所同樣要「睇高一線」，位於沙田南山珍貴地段的花園大宅嘉御山，坐落銅鑼灣山路8號，環境清幽、翠山環抱、交通四通八達，獨立屋設計時尚，充滿劃時代感覺，不論外型及內裡庭園，設計好比新加坡淑女山(Lady Hill) 的度假別墅，感覺高貴而舒適。身在此處，有如置身世外桃園，享受奢華度假式生活。



■客廳約500平方呎，樓底高度達15平方呎，大理石的地板配襯暗色木質傢俱，營造出舒適和諧的氣氛。

整座嘉御山共有3幢分層住宅，8幢獨立洋房，合共122伙。以Art Deco藝術朝聖地Upper East Side的現代貴族式生活為藍本，糅合經典與現代品味。今期介紹的獨立洋房，由著名室內設計師梁興隆設計，裝修費已接近1,500萬元。

置身獨立洋房門前，均有種植杜鵑樹，配合門前約30呎的寬敞大路，勾勒出洋房大道的非凡氣派。大門前玄關面積約100平方呎，十分寬敞，在玄關位置可即時感受到高達25呎樓底的寬敞空間感。低層為玄關、小型花園及有蓋車位，在車位旁加了一扇門，方便屋主由車房直接入屋，車房內的燈光裝置設有自動感應器，屋主停泊車輛時，燈光將自動亮起，並於約10分鐘後自行關閉，細心之餘，亦非常環保。

現代與古典結合

獨立洋房以米色、褐色、銅色和棕色為主調，塑造家的溫暖感覺。閃亮的大理石、華麗的水晶、精心挑選的木材及皮革，演活了現代感的簡約與古典的華美。

一樓為客廳、飯廳、廚房及書房，並以1,600平方呎花園環抱室內空間，把自由開揚的美學帶到室內。飯廳約佔280平方呎，在飯廳中央放置了一張供10人用餐的圓桌，在圓桌上方，配以傳統的樹形水晶吊燈，在樓底高度達15呎的飯廳用膳，實在非凡華麗的享受。廚房採用全線 Gaggenau 廚具並配以德國著名品牌Poggenpohl廚櫃及Sub Zero雪櫃，顯出不凡氣派。廚具採用嵌入式設計，活用空間，感覺美觀。



■1,600呎花園環抱室內空間，把室內的翠綠環境帶入室內。內庭花園中設有一個泳池，池底用數個24K金的小型方塊圖形作裝飾點綴，感覺舒適而高貴。

客廳約500平方呎空間，以大理石的地板配襯深色木質家具，營造舒適和諧的氣氛。客廳牆身和地板採用柔軟的物料，例如紡織品，皮毛製品等作裝飾。偌大的客廳提供了兩個休息空間，打開通往泳池內庭花園的落地玻璃活門，將室內、室外連成一體，即時享受大自然的氣息。

靈活設計 空間感盡現

此外，設計師將一樓原有的浴室及部分儲物室改建成擁有15呎樓底的書房，加上寬敞的落地玻璃活門，盡覽翠綠的內庭花園及泳池，工作時自然倍感舒適。

由一樓步上二樓的主人房，26呎的樓底光線敞亮。二樓原先擁有3間睡房、一間主人房及3個浴室。設計師特意打通二樓走廊及其中一間睡房，營造一個小型客廳，增加二樓的空間感。

主人套房面積近500平方呎，樓底約11呎半。特大玻璃窗設計把無盡光線引入房內。米黃色色調配上天花中央的水晶燈，感覺華麗而高貴。房內更設有私人獨立露台，屋主可隨時欣賞四周的翠綠景色。

整間獨立洋房以內庭花園為中心而建，飯廳、客廳及書房分別以落地玻璃活門開放式設計，透光度十足。內庭花園面積約300平方呎，在香港洋房設計中，此類內庭花園設計較為罕見。在內庭花園中設有一個泳池，泳池周圍由綠葉築起一道「綠牆」，令人心曠神怡，居於此處，猶如度假一樣，感受舒適、奢華的生活品味。

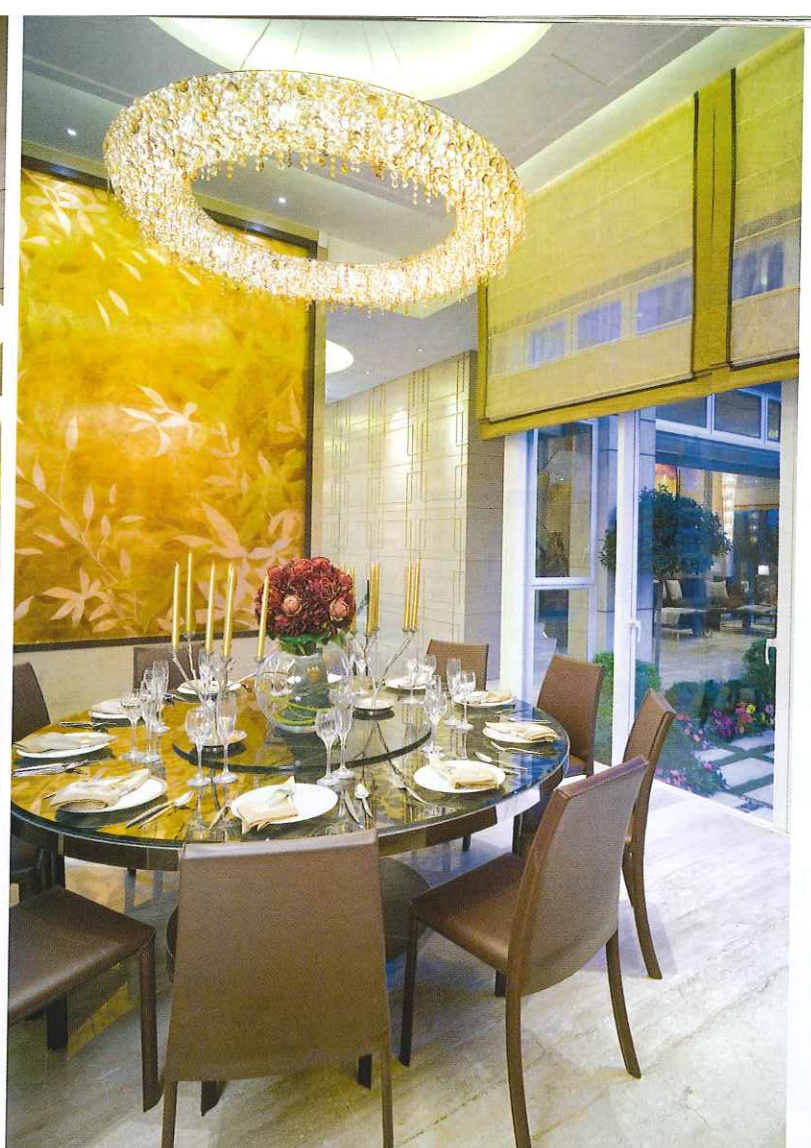
「嘉御山」獨立屋資料



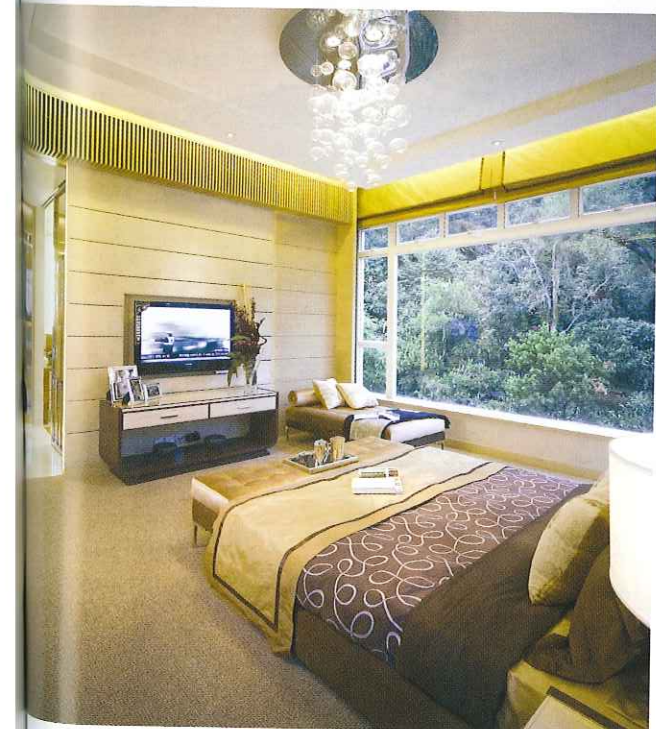
地址：沙田南半山銅鑼灣山路8號
建築面積：約4,380呎+花園面積約1,600呎+天台花園約1,300呎
間隔：採用2層式大屋4房雙套房設計



■由一樓上二樓的樓梯，28呎的樓底高度，好比標準住宅大廈的3層高度，加上天窗設計，讓自然光透進屋內。



■飯廳中放置了一張供10人用餐的圓桌，在圓桌上方，配以傳統的樹形水晶吊燈，華麗非凡。



■主人房內特設特大玻璃窗，引入無盡光線，四周翠綠景色，一覽無遺。



■設計師將一樓原有的浴室及部份儲物室改建成書房，給戶主一個寧靜舒適的閱讀空間。