

芳草隨伴 綠意娉婷

繼建築及室內設計師梁志天設計的「嘉御山」天際屋及花園複式大宅示範單位後，嘉華國際近期續推出旗下同屋苑的獨立洋房3號示範屋——由室內設計師梁興隆負責設計，除了延續生活藝術的概念，還講求內外空間的貫通，將園林景致帶入屋內，令人與建築融合於大自然中。「嘉御山」共有八間獨立洋房，當中的1號董事屋面積超過六千平方呎，或考慮以全球招標形式出售，其餘七間的面積約4,380平方呎，均採用兩層式、2廳4房雙套房間隔，附設千多平方呎空中花園，切合現代綠化生活所需。

每間獨立洋房的門外皆種植杜鵑樹，鮮明的樹型配合門前30呎的寬敞大道，締造豪門大宅的非凡氣度。入門區達100平方呎，讓人無比從容；抬望眼，樓梯蜿蜒而上，以大型水晶燈串連各層，最終接引至頂層天窗，予人無限高曠的空間氣象。

撰文 • Eva Cheng | 攝影 • Sam Kwok

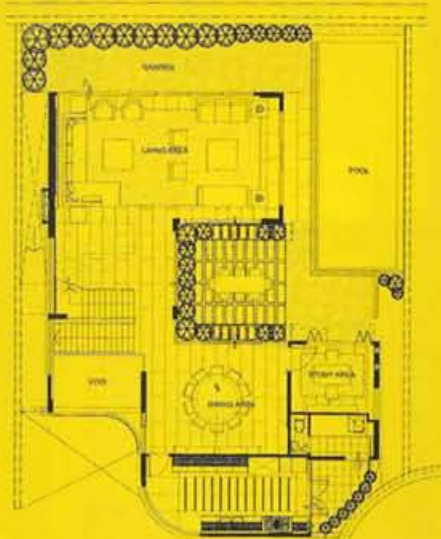


第3號獨立屋

室內面積：4380平方呎

空間格局：2廳3房

室外面積：1400平方呎（花園）



INFO

名稱：嘉御山 The Great Hill

地址：沙田銅鑼灣山路8號

發展商：嘉華地產

座數：分層住宅3座，獨立屋8間

建築面積：分層住宅單位1,830至2,642平方呎；

複式單位2,963至3,426平方呎；

獨立屋4,380至6,000平方呎

單位數量：122個

設施：會所、酒吧、室外泳池、桌球室、卡拉OK房、圖書室、健身室、桑拿室、宴會

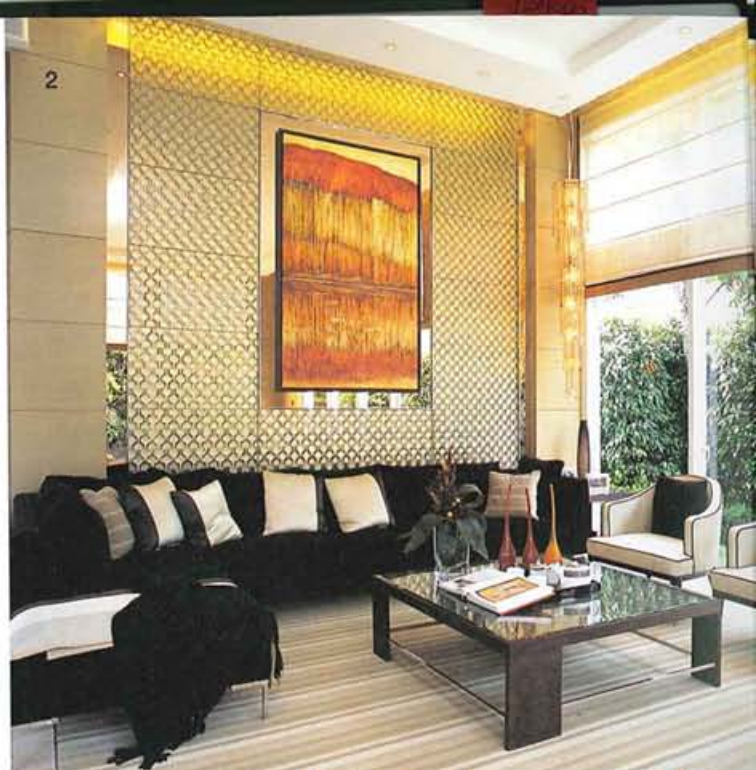


室內設計具國際審美色彩，物料運用華貴而多元化，明亮的雲石、綿密的地氈、晶瑩的水晶玻璃、精緻的木飾面及捫皮牆飾等，構成不拘一格、簡練但豐富的畫面，不但奠定獨特的空間基調，也創造一頓視覺盛宴。

一樓設有客廳、飯廳、廚房及書房，環抱1,600平方呎花園，只需敞開三面的落地玻璃門，室內和室外頓時渾然一致，洋溢自然氣息。客廳約500平方呎，樓高15呎，包括兩個閒坐區。布置較正式的那個鋪設到頂的水晶玻璃主題牆，靈感來自賓利汽車的經典金屬格圖案；較小的偏廳鄰近庭園，擺設休閒椅凳，如同熱帶度假酒店一角。

飯廳佔地280平方呎，以木和捫皮嵌板配搭深色木家具，形成莊重成熟的布景。中央設置一張10人用餐圓桌，襯以耀目的威尼斯水晶吊燈，視覺效果濃烈。經過飯廳暗門，可抵達旁邊的書房，後者裝設落地玻璃摺門，同樣以綠色園林和泳池為前景。

不得不提的是，洋房以300平方呎的內庭花園為中心建設，附設的泳池長33呎、闊11呎，背後遍植翠綠闊葉植物，築起一



- 1.客廳、飯廳和書房繞著L形庭園編排，園林景致落入室內視線範圍；落地玻璃門配合布幕，彈性劃分內外環境。
- 2.客廳運用多種物料營造瑰麗繽紛的效果，木與編織品的溫暖感抵銷了玻璃、不銹鋼和雲石的剛冷。
- 3.小偏廳設於玻璃門前，跟泳池、綠陰為鄰，兩張閒置的單椅和day bed貼合輕鬆隨意氣氛。
- 4.從一樓梯間俯瞰所見，被綠意圍攏的客廳彷彿是大自然的一部分。
- 5.敞開落地玻璃門，中心庭園隨即與室內各區緊密相連。



道「綠牆」，為同類型樓房鮮見的園景編排。天台延續這綠色環境概念，一面是青翠草坪，另一面則鋪上木地板，供戶外野餐及燒烤。

樓梯連接各樓層，是個堂皇的循環空間，牆上木嵌板的造型源於 art deco 時期風格；如小瀑布的水晶燈點染明亮寧靜的空間。二樓原有一個主人房、三個房間，設計師特意打通二樓的走廊及其中一間睡房，開闢一個家庭廳，拓展家人的共處空間。

主人房面積近500平方呎，樓底達11呎半，特大的玻璃窗把光線源源引入，翠綠景色一覽無遺。顏色以米黃為主，牆身及地面鋪砌雲石，櫃門捫皮，配以天花中央的水泡形水晶燈，意趣盎然。主人浴室設有特式天窗及按摩花灑，讓屋主體會嶄新沐浴感受，怡然洗滌身心。 **wh**

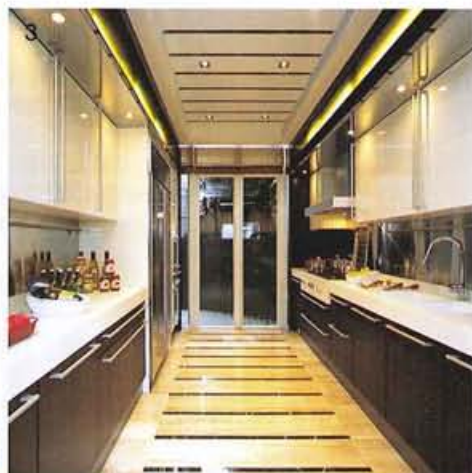


1

1. 庭園以石板鋪砌地台，並擺設戶外桌椅，作為四季皆宜的露天用餐區。
2. 經過飯廳一道暗門可抵達書房，牆壁表面大多鑲鏡，有助反映落地玻璃窗外陽光，抽象的掛畫油彩豐富。
3. 廚房採用厚4吋的 Corian 檯面、Poggenpohl 廚櫃、Gaggenau 廚具、Grohe 花灑水龍頭；發揮出眾機能。
4. 設計師在廚房開端開闢簡餐區，帶弧度的牆身騰出窗口，上下兩段拼貼長條鏡，製造疊影趣味。
5. 飯廳選用鏡鋼圓邊十人圓桌、捫皮餐椅，以及大型的威尼斯 murano 水晶吊燈，盡顯華麗氣派。



2



3



4







2



4

1. 二樓樓梯間的樓底高度達26呎，圓形天窗導引充沛陽光，水晶燈造型如落下的珠串，吸引視線。
2. 主人房的設計以米黃色為主，天花垂下的水泡形吊燈平添趣味；特大的玻璃窗和鏡牆引入無盡的陽光綠意。
3. 電視牆以簡單的木屏設計，線條優美，背後是主浴室與衣帽間。
4. 主浴室特備天窗及按摩花灑，大量雲石夾藝術玻璃運用，使人身心舒暢。



3





1. 家庭廳由打通二樓走道，以及其中一個房間而來；影音櫃裝設單趟門，讓陳列品時隱時現。
2. 空間主調為啡色，布藝、皮革與木料皆如是，三扇房門同以暗門形式處理。
3. 房間編排緊湊，書桌設在床頭一側；橫間不斷出現在床頭板和天花上，是基本裝飾圖案。
4. 寢飾無論色彩與質感均展現豐富的層次感，凝聚寬床軟枕的效果。
5. 床尾牆以細木鋪飾，還加設捫布屏裝嵌電視及陳列架，整齊線條輪廓。
6. 在一片和諧溫暖裡，橙黃和黑突出了床頭裝飾；書桌以不銹鋼支架修飾線條。
7. 客浴室以紋理清晰的雲石鋪砌，部分牆身拼貼立體飾邊，手工細緻。

